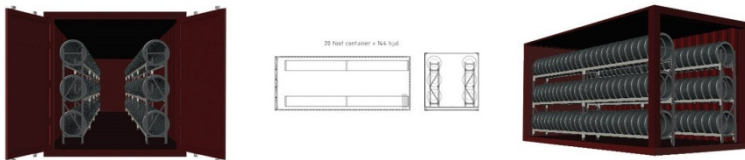


## Arbejds miljøvejledning – Person- og varebil

### Oplagring af hjul på internt lager Container med 3 hylder i hver side

Denne løsning kan kun etableres, såfremt adgangsvejene til containerne er let tilgængelige, plane og med hårdt underlag (beton, asfalt) og uden kanter, samt at containerne er placeret i plan med adgangsvejene.

Containerne skal have en bredde mellem reolerne, så de nødvendige tekniske hjælpemidler man har valgt til transport og løft af hjul, kan håndteres sikkerheds- og sundhedsmæssigt forsvarligt.



Afstand mellem reolrækker skal have en bredde så de nødvendige tekniske hjælpemidler man har valgt til transport og løft af hjul til og fra reoler, kan håndteres sikkerheds og sundhedsmæssigt forsvarligt.

Reoltyperne kræver jævnlig egenkontrol af medarbejder der er specialuddannet.

Denne form for opbevaring kræver som minimum følgende tekniske hjælpemidler:

En hjulløfter til af- og påmontering af hjul på bil, dernæst til at lægge hjulene i en stak på gulvet.



Transporten til containeren klares derefter enten på en trolley, eller hvis transportvejen er korrekt udført, med specialløfter.



*Trolley*



*Specialløfter*

Man kan også vælge at anvende en dækcaddy til transport af hjulene fra værksted ud til container, hvor så specialløfteren er placeret.



*Dækcaddy*