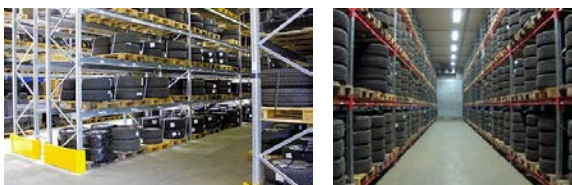


Arbejds miljøvejledning – Person- og varebil

Oplagring af hjul på internt lager Pallereol



Reoler til paller er grovvare reoltypen.

Denne type af reoler skal være effektivt fastboltet i gulvet

Afstand mellem reolrækker skal have en bredde, så de nødvendige tekniske hjælpemidler man har valgt til transport og løft af hjul til og fra reoler, kan håndteres sikkerheds- og sundhedsmæssigt forsvarligt

Reolhøjden kan variere efter lofthøjden på lagerlokalet, og den type af palleløfter/ truck man har valgt.

Reolerne skal være mærket med maksimal belastning.

Reoltyperne kræver årligt eftersyn af særlig sagkyndig, og jævnlig egenkontrol af medarbejder der er special uddannet.

Alle hjørner på reolerne skal være sikret mod påkørsel.



Gangarealer i lagerrum skal markeres.



Denne form for opbevaring kræver eksempelvis følgende tekniske hjælpemidler:

Til arbejdet kan enten anvendes en gaffeltruck eller palleløfter (gaffeltruck og selvkørende palleløfter kræver truckbevis).

Semi-elektrisk palleløfter (palleløfter der manuelt skubbes/køres, men med elektrisk løfteanordning) kræver ingen truckbevis.



Hjulene placeres på paller inde på værkstedet, og køres med en palleløfter eller truck over til lageret.

Der må kun være 4 hjul på hver ½ palle, og 8 hjul på en helpalle.

Paller til opbevaring

Hjulene må ikke ligge uden for pallens areal.

Pallerne skal placeres på reolen, således at pallens forstærkede ender er placeret på reolens vanger.

Pallerne må ikke være beskadiget.

